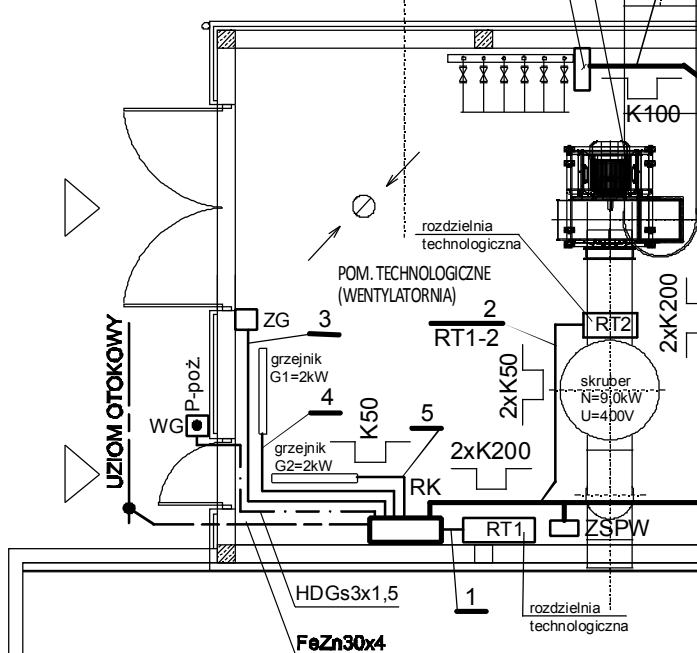


ZG ZESTAW GNAZD WG. ODDZIELNEGO RYSUNKU

GRZEJNIKI G1 i G2 WYPOSAŻONE WINNY BYĆ W TERMOSTATY (TERMOREGULATORY)

WYPOSAŻENIE WYŁĄCZNIKA GŁÓWNEGO WG:  
OBUDOWA PVC,CZERWONA,(DO ALARMÓW TECHNICZNYCH)  
MONTAŻ PODTYNKOWY, 6-mod. Z PŁYTĄ MONTAŻOWĄ, ABB  
+ ROZŁĄCZNIK FRX302-40A, 2-bieg. DŹWIGNIA CZERWONA  
+ LAMPKA L301/230V,CZERWONA



ZSPW - ZBIORCZA SZYNA POŁĄCZEŃ WYRÓWNAWCZYCH  
W SKRZYŃCE TERMOUTWARDZALNEJ ST40x44

ETAP 1  
UŻYTKOWANIE W ETAPIE 1

1%

BIOFILTR

demontowalna brama szandorowa  
(zdemontowane po wybudowaniu etapu 2)

BUDOWA W ETAPIE 1 - UŻYTKOWANIE W ETAPIE 2

ETAP 2  
UŻYTKOWANIE W ETAPIE 2

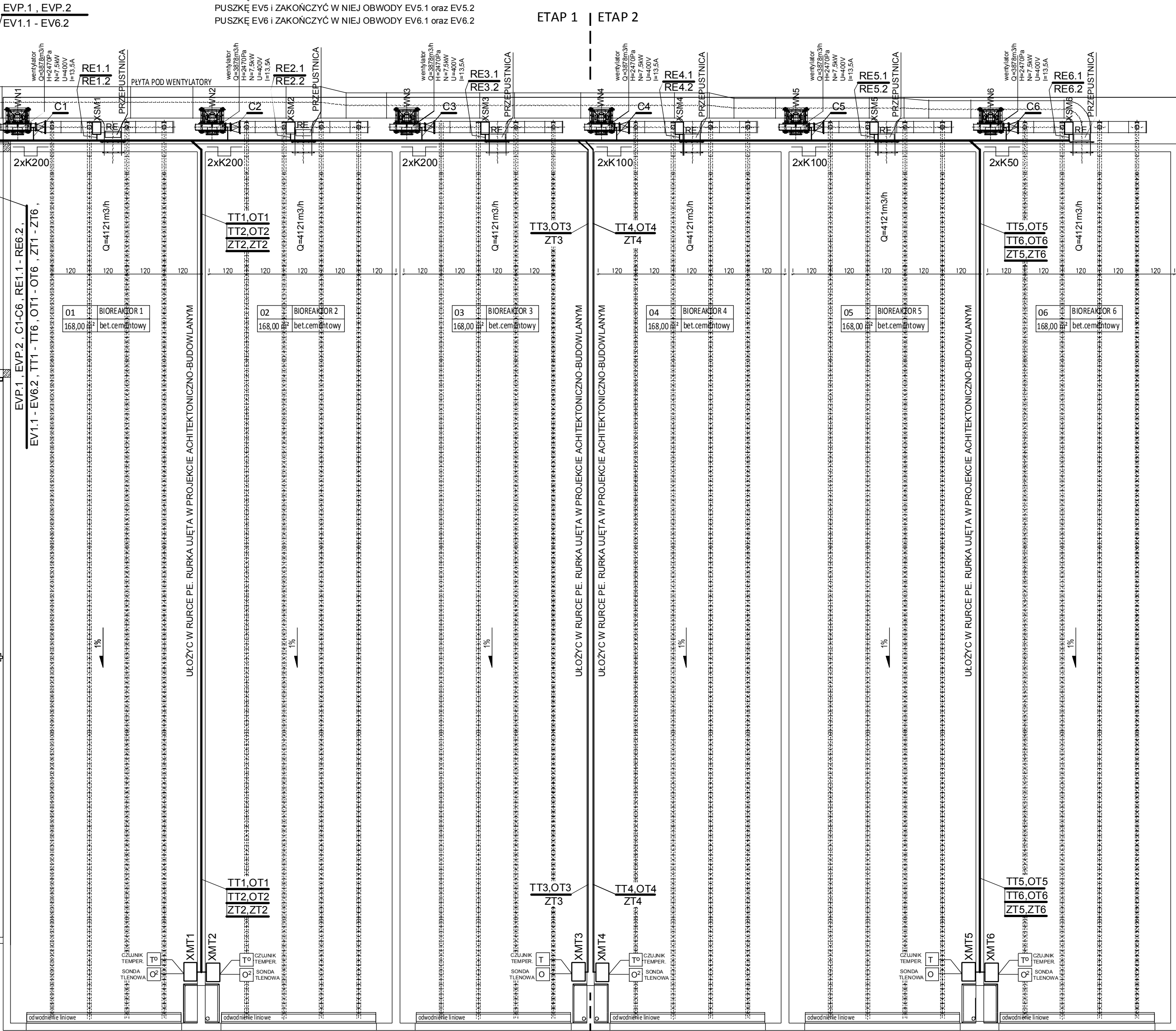
brama szandorowa 450cm,  
folia wywinęta na deskowanie



W OKOLICY ROZDZIELACZY WODY TECHNOLOGICZNEJ ZAMONTOWAĆ:

PUSZKĘ EV1 i ZAKOŃCZYĆ W NIEJ OBWODY EVP.1 oraz EVP.2  
PUSZKĘ EV2 i ZAKOŃCZYĆ W NIEJ OBWODY EV2.1 oraz EV2.2  
PUSZKĘ EV3 i ZAKOŃCZYĆ W NIEJ OBWODY EV3.1 oraz EV3.2  
PUSZKĘ EV4 i ZAKOŃCZYĆ W NIEJ OBWODY EV4.1 oraz EV4.2  
PUSZKĘ EV5 i ZAKOŃCZYĆ W NIEJ OBWODY EV5.1 oraz EV5.2  
PUSZKĘ EV6 i ZAKOŃCZYĆ W NIEJ OBWODY EV6.1 oraz EV6.2

ETAP 1 | ETAP 2



B1

B1

B1

B1

B1

B1

ETAP 1 | ETAP 2

PLAC OB1

ROZDZIELNIĘ (SZAFĘ) RT1 DOSTARCZA WYKONAWCA TECHNOLOGII KOMPOSTOWNI

ROZDZIELNIA RT2 ORAZ INSTALACJE WYCHODZĄCE Z TEJ ROZDZIELNI  
STANOWIĄ INTEGRALNĄ CZĘŚĆ DOSTAWY URZĄDZENIA FILTRUJĄCEGO

OCHRONA PRZED PORĄŻENIEM  
SAMOCZYNNY WYŁĄCZENIE ZASILANIA  
UKŁAD SIECI TN-S

K50-OZNACZA KORYTKO KABLOWE METALOWE Ø SZER.50mm

K100-OZNACZA KORYTKO KABLOWE METALOWE Ø SZER.100mm

K200-OZNACZA KORYTKO KABLOWE METALOWE Ø SZER.200mm

XEP, EV, XSM, XMT - PUSZKI INSTALACYJNE 160x160mm Z ZACISKAMI, IP54

TEMAT: Rozbudowa części biologicznej instalacji przetwarzania zmieszanych odpadów komunalnych zlokalizowanej na terenie składowiska odpadów innych niż niebezpieczne i obojętne w Rudzie k/Wielunia		INŻYNIERIA PRO-EKO	
INWESTOR: Przedsiębiorstwo Komunalne Sp. z o.o. w Wieluniu, ul. Zamenhofa 17		data 01.2015	
ADRES: działki nr 669, 236/1 obręb: Ruda, gmina Wieluń, powiat: wieluński, województwo: łódzkie		skala 1:100	
TOM 2 - BRANŻA ELEKTRYCZNA		branża EL.	
TEMAT RYSUNKU: RZUT PRZYZIEMIA PLAN POŁĄCZEŃ KABLOWYCH		stadium PBW	
Projektował: Zygmunt Bret nr upr.: B-B.41776		Sprawdził: mgr inż. Józef Sadowski nr upr.: B-B.9175	
rys.nr E-2		WSZELKIE PRAWA ZASTRZEŻONE	